

# Reformpädagogik: Gesellschaftliches Umfeld und Pädagogik „Vom Kinde aus“

- **Gesellschaftliche Entwicklungen**
- **Kulturkritik**
- **Jugendbewegung**
  
- **Pädagogik vom Kinde aus**
- **Die Wurzeln: Rousseaus negative Erziehung**
- **Ellen Key: Jahrhundert des Kindes**
- **Bertold Otto: Gesamtunterricht**
- **Kritik der Reformpäd. u.a. am „Mythos der Kindheit“**
- **Literatur und Links**



Barz  
SS 2015  
Reform-  
pädagogik  
Gesell-  
schaftliches  
Umfeld  
+  
Pädagogik  
„Vom Kinde  
aus“

Folie 2

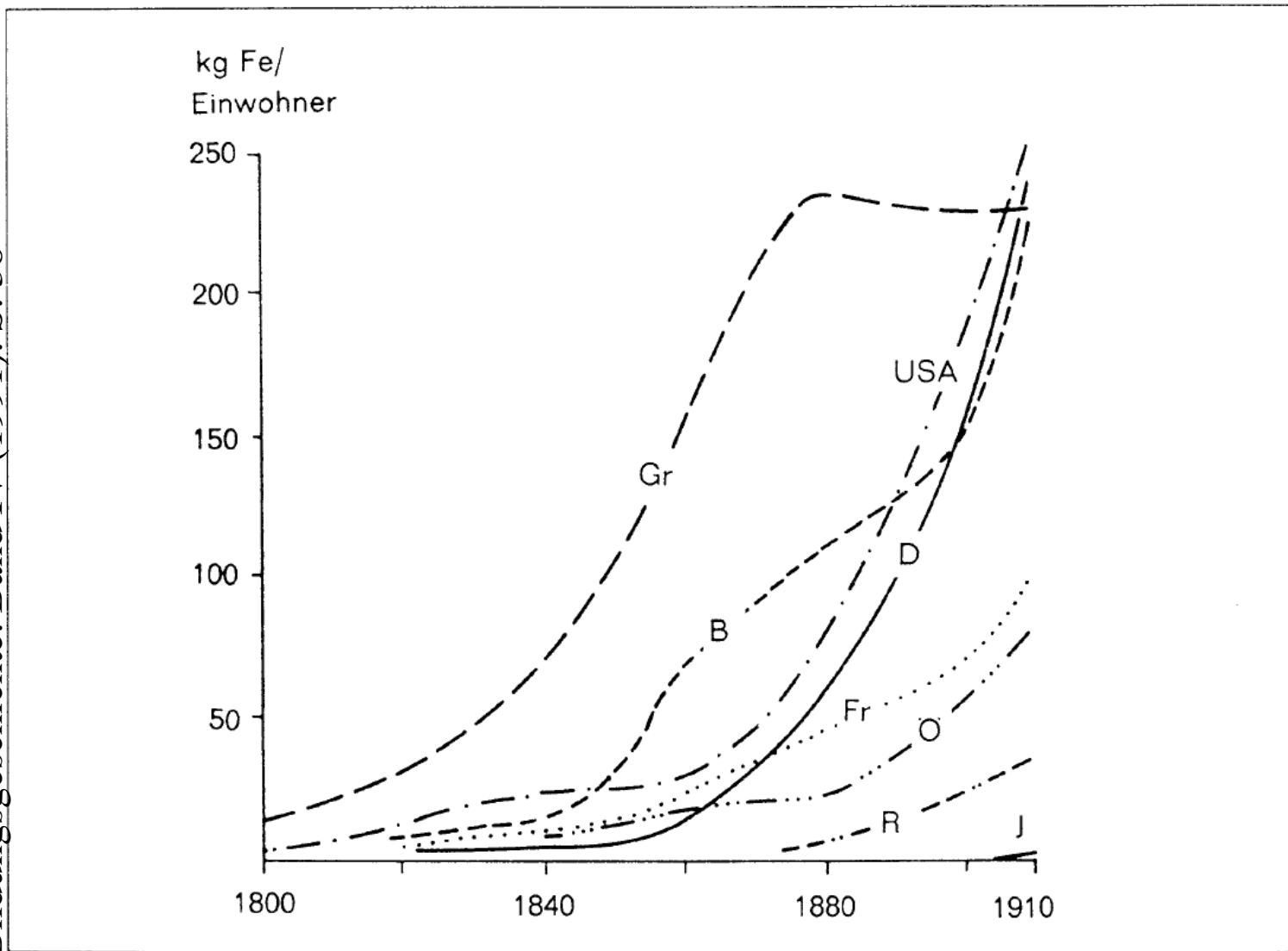
15.04.2015

# Gesellschaftliche Entwicklungen

- **Wachstumsgesellschaft:**
  - **Bevölkerungszunahme**
    - 1871: 41 Mio (76 Einw. pro km<sup>2</sup>)
    - 1890: 49 Mio (91 Einw. pro km<sup>2</sup>)
    - 1910: 65 Mio (120 Einw. pro km<sup>2</sup>)
    - Urbanisierung
  - **Industrialisierung**
    - Beispiel: Zunahme Roheisenproduktion
  - **Militarisierung, Kolonialisierung**
  - **Emanzipationsbewegungen: Frauen, Arbeiter**
  - **Historische Skizze: Friedells „Kulturgeschichte der Neuzeit“**

Abbildung 1: Roheisenproduktion je Einwohner in verschiedenen Ländern der Erde

Quelle: Handbuch der deutschen  
Bildungsgeschichte. Band IV (1991). S. 38



- Gr = Großbritannien
- B = Belgien
- D = Deutschland
- Ö = Österreich-Ungarn
- USA = Vereinigte Staaten von Amerika
- R = Rußland
- Fr = Frankreich
- J = Japan

Quelle: Henning 1978, 152

Barz

SS 2015

Reform-  
pädagogik

Gesell-  
schaftliches  
Umfeld

+

Pädagogik  
„Vom Kinde  
aus“

Folie 3

Tabelle 6: Wachstum deutscher Großstädte 1875–1910  
(Städte, die 1910 mehr als 200000 Einwohner hatten)

	Bevölkerung im Jahre			Wachstumsrate der Bevölkerung 1875–1910 in %		
	1875	1890	1910	1875–1910	1875–1890	1890–1910
* Berlin	966859	1587794	2071257	114,2	64,2	30,4
Bremen	102532	125684	217437	112,1	22,6	73,0
Breslau	239050	335186	512105	114,2	40,2	52,8
Charlottenburg	25847	76859	305978	1083,8	197,4	298,1
Chemnitz	78209	138954	287807	268,0	77,7	107,1
Dortmund	57742	89663	214226	271,0	55,3	138,9
Dresden	197295	276522	548308	177,9	40,2	98,3
Düsseldorf	80695	144642	358728	344,5	79,2	148,0
Duisburg	37380	59285	229438	513,8	58,6	287,0
* Essen/Ruhr	54790	78706	294653	437,8	43,7	274,4
* Frankfurt/M.	103136	179985	414576	302,0	74,5	130,3
Hamburg	264675	323923	931035	251,8	22,4	187,4
Hannover	106677	163593	302375	183,4	53,4	84,8
Kiel	37246	69172	211627	468,2	85,7	205,9
Köln	135371	281681	516527	281,6	108,1	83,4
Königsberg	122636	161666	245994	100,6	31,8	52,2
Leipzig	127387	295025	589850	363,0	131,6	99,9
Magdeburg	87925	202234	279629	218,0	130,0	38,3
* München	193024	349024	596467	209,0	80,8	70,9
Nürnberg	91018	142590	333142	266,0	56,7	133,6
Stettin	80972	116228	236113	191,6	43,5	103,1
Stuttgart	107273	139817	286218	166,8	30,3	104,7
Zahl der Städte mit mehr als 10000 Einwohnern	271	394	576	112,5	45,4	46,2

Quelle: Hohorst/Kocka/Ritter 1978, 45.

Quelle: Handbuch der deutschen  
Bildungsgeschichte. Band IV (1991). S. 38

Barz  
SS 2015  
Reform-  
pädagogik

Gesell-  
schaftliches  
Umfeld

+

Pädagogik  
„Vom Kinde  
aus“

Folie 4



Barz

SS 2015

Reform-  
pädagogik

Gesell-  
schaftliches  
Umfeld

+

Pädagogik  
„Vom Kinde  
aus“

Folie 5

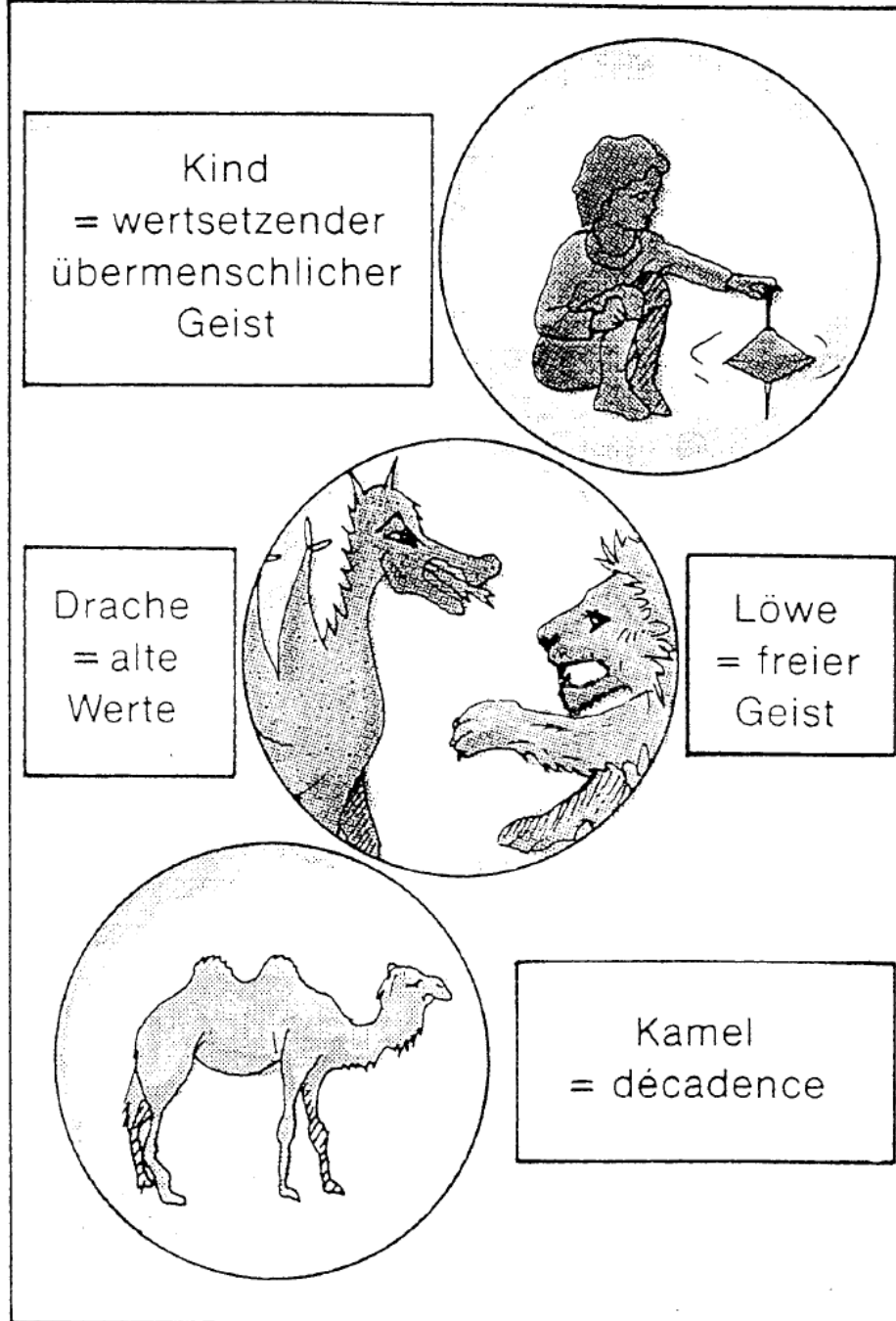
15.04.2015

# Kulturkritik I

- **Hauptthese: Dem materiellen Aufschwung entspricht ein kultureller Niedergang**
  
- **Nietzsche (1844-1900, seit 1889 umnachtet)**
- **„Vorträge über die Zukunft unserer Bildungsanstalten“ (1872)**
- **„Unzeitgemäße Betrachtungen“ (1873-76)**
  - **Kritik der Vermassung, „Demokratisierung“ der Vermarktung und Verzweckung der Bildung**
  - **gg. „Bildungsphilister“**
  - **Gelehrsamkeit = Lebensuntauglichkeit**

Barz  
SS 2015  
Reform-  
pädagogik  
Gesell-  
schaftliches  
Umfeld  
+  
Pädagogik  
„Vom Kinde  
aus“

Folie 6

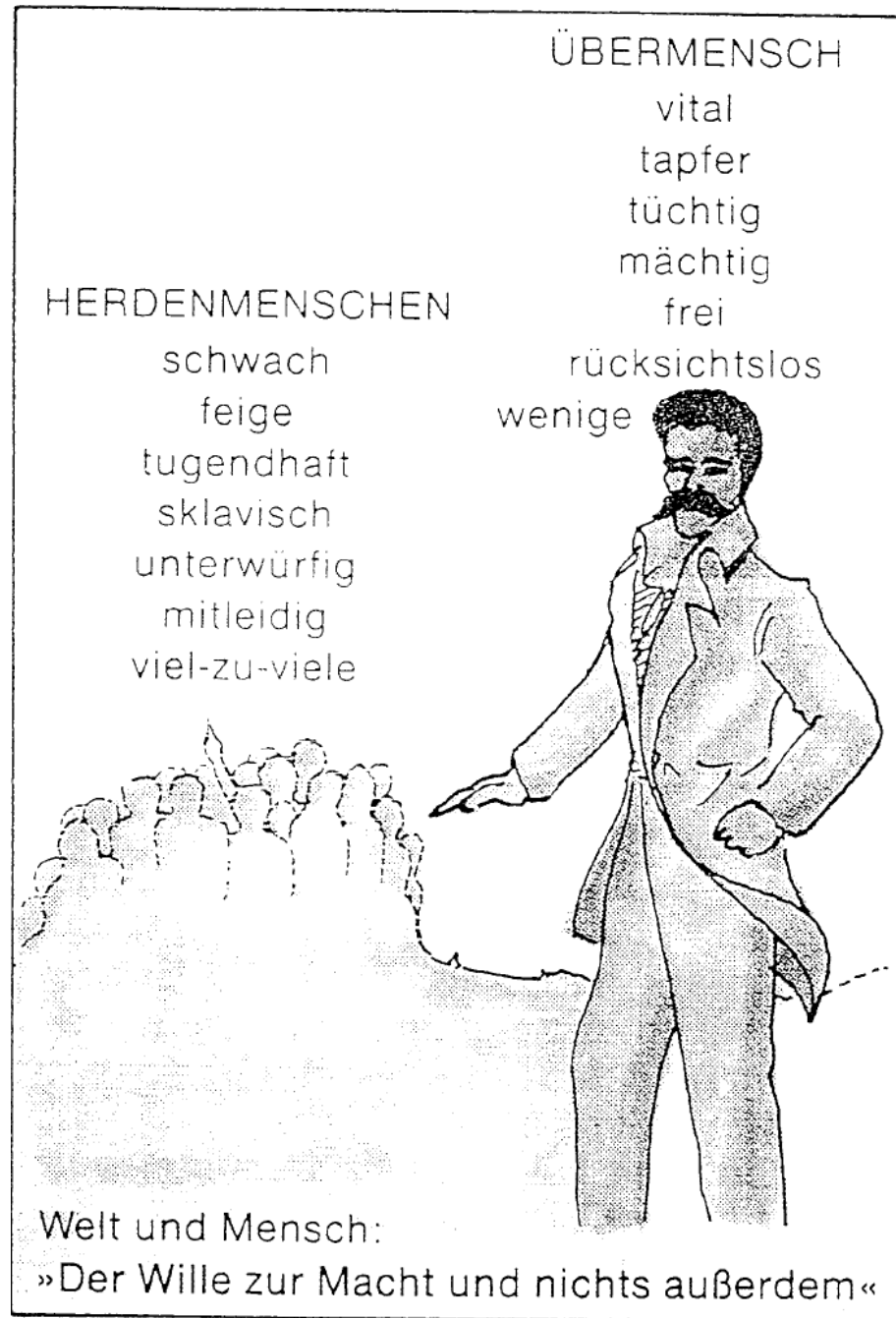


A Drei Wandlungen des Geistes

Quelle: dtv-  
Atlas zur  
Philosophie

Barz  
SS 2015  
Reform-  
pädagogik  
Gesell-  
schaftliches  
Umfeld  
+  
Pädagogik  
„Vom Kinde  
aus“

Folie 7



B Wille zur Macht und Übermensch

Quelle: dtv-  
Atlas zur  
Philosophie



Barz

SS 2015

Reform-  
pädagogik

Gesell-  
schaftliches  
Umfeld

+

Pädagogik  
„Vom Kinde  
aus“

Folie 8

15.04.2015

# Kulturkritik II

- **Paul de Lagarde (1827-1891):  
Deutsche Schriften, 1886**
- **gg. Verwissenschaftlichung, Lebensfremdheit,  
Untüchtigkeit im praktischen gegenwärtigen Leben**
  
- **Julius Langbehn (1851-1907):  
Rembrandt als Erzieher, 1890 (90. Auflage 1936,  
Ders.: Dürer als Führer 1928)**
- **gg. „totes Buchwissen“, Entseelung des Lebens,  
Spezialisierung der Wissenschaft**
- **Lebendige Geist der Kunst: Ganzheitlichkeit,  
Schöpfertum, „Kräfte der Heimat“**



Barz

SS 2015

Reform-  
pädagogik

Gesell-  
schaftliches  
Umfeld

+

Pädagogik  
„Vom Kinde  
aus“

Folie 9

15.04.2015

# Kulturkritik III

## Zusammenfassende Thesen der Kulturkritik

- 1. Das kulturelle Leben verfällt
- 2. Das Bildungswesen ist sowohl Ursache des Verfalls als auch Hebel zur Erneuerung
- 3. Das Bildungswesen Ende des 19. Jh. wird als zu intellektualistisch, zu spezialisiert, zu vergangenheitsbezogen, lebensfremd und undeutsch kritisiert



Barz

SS 2015

Reform-  
pädagogik

Gesell-  
schaftliches  
Umfeld

+

Pädagogik  
„Vom Kinde  
aus“

Folie 10

15.04.2015

# Jugendbewegung I

- Suche nach neuen Lebensformen jenseits verlogener Religiosität, flachem Patriotismus, falscher Moral
- antibürgerliche „Kluft“, Wandern, Naturerfahrung
- Abstinenz (kein Alkohol, kein Tabak, oft kein Fleisch)
- „Jugend führt Jugend“ „charismatischer Führer“
- 1901 „Wandervogel“ durch Karl Fischer gegründet (Steglitz)
- 1909 „Zupfgeigenhansl“: Liedersammlung
- 1913 Fest auf dem Hohen Meißner
- 1. Weltkrieg: 7.000 der 11.000 ausgezogenen Wandervögel fallen



Barz

SS 2015

Reform-  
pädagogik

Gesell-  
schaftliches  
Umfeld

+

Pädagogik  
„Vom Kinde  
aus“

Folie 11

15.04.2015

## Jugendbewegung II

- **"Ihr Wandervögel in der Luft,  
im Ätherglanz, im Sonnenduft,  
in blauen Himmelswellen,  
euch grüß' ich als Gesellen!  
Ein Wandervogel bin ich auch,  
mich trägt ein frischer Lebenshauch,  
und meines Sanges Gabe  
ist meine liebste Habe."**

**Otto Roquette (1824-1896)**

Barz

SS 2015

Reform-  
pädagogik

Gesell-  
schaftliches  
Umfeld

+

Pädagogik  
„Vom Kinde  
aus“

Folie 12

15.04.2015

# Hugo Höppener, genannt Fidus, *Lichtgebet*, 1894



Barz

SS 2015

Reform-  
pädagogik

Gesell-  
schaftliches  
Umfeld

+

Pädagogik  
„Vom Kinde  
aus“

Folie 13

15.04.2015

## Wandervögel um 1900



Barz  
SS 2015  
Reform-  
pädagogik

Gesell-  
schaftliches  
Umfeld

+

Pädagogik  
„Vom Kinde  
aus“

Folie 14

15.04.2015

# Göttinger Mädchengruppe des Wandervogel e.V. auf Fahrt



Barz

SS 2015

Reform-  
pädagogik

Gesell-  
schaftliches  
Umfeld

+

Pädagogik  
„Vom Kinde  
aus“

Folie 15

15.04.2015

# Weibliche Wandervögel beim Singen



Barz

SS 2015

Reform-  
pädagogik

Gesell-  
schaftliches  
Umfeld

+

Pädagogik  
„Vom Kinde  
aus“

Folie 16

15.04.2015

# Wandervögel beim Abendessen





Barz

SS 2015

Reform-  
pädagogik

Gesell-  
schaftliches  
Umfeld

+

Pädagogik  
„Vom Kinde  
aus“

Folie 17

15.04.2015

- **Zieh mit mir, geliebtes kind  
In die wälder ferner künde  
Und behalt als angebind  
Nur mein lied in deinem munde.**

**Baden wir in sanften blau  
Der mit duft umhüllten gränzen:  
Werden unsre leiber glänzen  
Klarer scheinen als der tau.**

**In der luft sich silbern fein  
Fäden uns zu schleiern spinnen -  
Auf dem rasen bleichen linnen  
Zart wie schnee und sternenschein.**

**Unter bäumen um den See  
Schweben wir vereint uns freuend -  
Sachte singend - blumen streuend -  
Weisse nelken weissen klee.**

**-Stefan George-**

Barz

SS 2015

Reform-  
pädagogik

Gesell-  
schaftliches  
Umfeld

+

Pädagogik  
„Vom Kinde  
aus“

Folie 18

15.04.2015

# Natur, Gemeinschaft, Reinheit



# Pädagogik „vom Kinde aus“

## Die Wurzeln: Rousseaus Negative Erziehung

- *Päd. Hauptwerk: „Emile ou de L'éducation“ (1762)*
- Zentralbegriff: Natur
- Menschenerziehung statt Standes- und Berufserziehung
- Entdeckung des Eigenrechts der Kindheit
- Erziehung soll nur indirekt wirken
- der Erzieher als Gärtner und Anwalt des Kindes
- Selbsttätigkeit statt Belehrung
- gg. frühe intellektuelle und moralische Forderungen



Barz  
SS 2015  
Reform-  
pädagogik  
Gesell-  
schaftliches  
Umfeld  
+  
Pädagogik  
„Vom Kinde  
aus“

Folie 20

15.04.2015

# Pädagogik „vom Kinde aus“

(Motto des 1908 gegr. „Bundes für Schulreform“)

## Ellen Key (1849-1926):

### Das Jahrhundert des Kindes (1900)

- Schwedische Lehrerin und Schriftstellerin
- engagiert in Arbeiter- und Frauenbewegung und für Pazifismus
- 36. Auflagen allein der deutschen Ausgabe bis in die 20er Jahre
- Anknüpfung an Rousseau
- Pädagogik des „Wachsenlassens“



Barz  
SS 2015  
Reform-  
pädagogik  
Gesell-  
schaftliches  
Umfeld  
+  
Pädagogik  
„Vom Kinde  
aus“

Folie 21

15.04.2015

# **Pädagogik „vom Kinde aus“**

(Antithese zur „Pädagogik vom Stoffe aus“)

## **Bertold Otto (1859-1933):**

- **Autodidakt: Weder Studienrat noch Volksschullehrer**
- **Hauslehrertätigkeit**
- **Nachredakteur, Schriftleitung bei Brockhaus, Leipzig**
- **6 Kinder, Weigerung, sie in öffentliche oder staatlich anerkannte Privatschule zu schicken**
- **1902: Umzug nach Berlin**
- **Protektion durch Preußisches Kultusministerium**
- **1906/07: „Genehmigungsgerangel“**
- **Schülerzahl: anfangs 17, 1913: über 60**
- **Zeitschrift „Der Hauslehrer“ (1901-1917)**
- **1933: Schulschließung durch Nazis**

Barz  
SS 2015  
Reform-  
pädagogik  
Gesell-  
schaftliches  
Umfeld  
+  
Pädagogik  
„Vom Kinde  
aus“

Folie 22



Berthold Otto (1859-1933)



Barz  
SS 2015  
Reform-  
pädagogik  
Gesell-  
schaftliches  
Umfeld  
+  
Pädagogik  
„Vom Kinde  
aus“

Folie 23

15.04.2015

# Pädagogik „vom Kinde aus“

## **Bertold Otto: zentrale pädagogische Begriffe**

- **Gesamtunterricht**
- **„geistiger Verkehr mit Kindern“, „Plauderstunde“**
- **Situative Wahl des Unterrichtsstoffs (statt Lehrplan abarbeiten)**
- **Beteiligung aller Altersgruppen (statt altersspezifische Stoffwahl, Stoffaufbereitung)**
- **„Springen“ beim Lernen (statt schrittweisem Vorgehen)**
- **„Altersmundart“, „Sprechsprache“**
- **Schüler selbstverwaltung, „Schülergericht“**



Barz

SS 2015

Reform-  
pädagogik

Gesell-  
schaftliches  
Umfeld

+

Pädagogik  
„Vom Kinde  
aus“

Folie 24

15.04.2015

# Kritik der „Reformpädagogik“

Jürgen Oelkers, Heiner Ullrich u.a.

- Gg. Key: Sozialdarwinistische Auslese
- Fehlende Originalität der Reformpädagogik
- Reformpädagogik als „geschichtliche Fiktion“
- Heterogenität der Reformideen
- Scheitern der Praxis
- „Mythologie der Kindheit“
- „Gemeinschaftsmythos“
- Eros, Herrschaft und Mißbrauch

**Fazit: Reformpädagogik ist**

- antiaufklärerischer Rückfall
- Flucht aus der Moderne
- „Schnee vom vergangenen Jahrhundert“



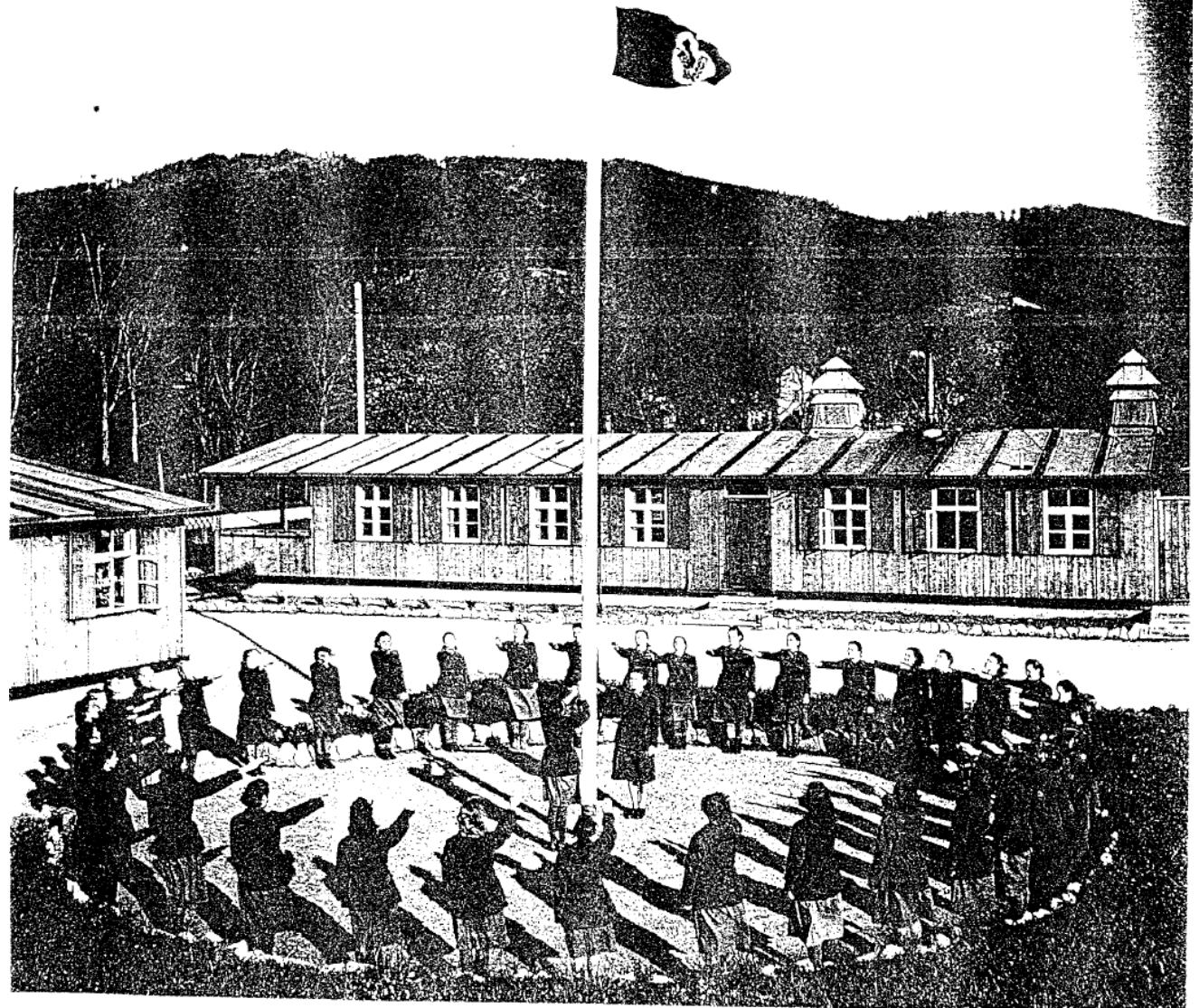
Barz  
SS 2015  
Reform-  
pädagogik

Gesell-  
schaftliches  
Umfeld

+

Pädagogik  
„Vom Kinde  
aus“

Folie 25



**Das Lager – die endgültige Ordnung des Menschen**

# Literatur und Links

## Gesellschaftliches Umfeld

- Reble, Albert: Geschichte der Pädagogik. Stuttgart <sup>10</sup>1969. S. 254-265

## Pädagogik „Vom Kinde aus“

- Flitner, Andreas: Was heißt: Pädagogik „vom Kinde aus“?. In: Ders.: Reform der Erziehung. München <sup>3</sup>1996 (1992) S. 30-53

## Weiterführende Literatur

- Berg, Christa (Hrsg.): Handbuch der deutschen Bildungsgeschichte. Band IV: 1870-1918. München 1991, S. 3-56, 120-137, 147-178
- Pädagogische Folgerungen aus der Kulturkritik. In: Flitner, Wilhelm / Kudritzki, Gerhard (Hrsg.): Die deutsche Reformpädagogik. Die Pioniere der pädagogischen Bewegung. Stuttgart <sup>5</sup>1995 (1982) S. 37-68
- Dietrich, Theo (Hrsg.): Die pädagogische Bewegung „Vom Kinde aus“. Bad Heilbrunn <sup>4</sup>1982
- Ullrich, Heiner: Das romantische Kindbild als Kern des reformpädagogischen Denkens. In: Ders.: Das Kind als schöpferischer Ursprung. Bad Heilbrunn/Obb. 1999. S. 308-346

## Links

- <http://ellen-key.paed.com/>
- <http://summerhill.paed.com/>