

Service Learning

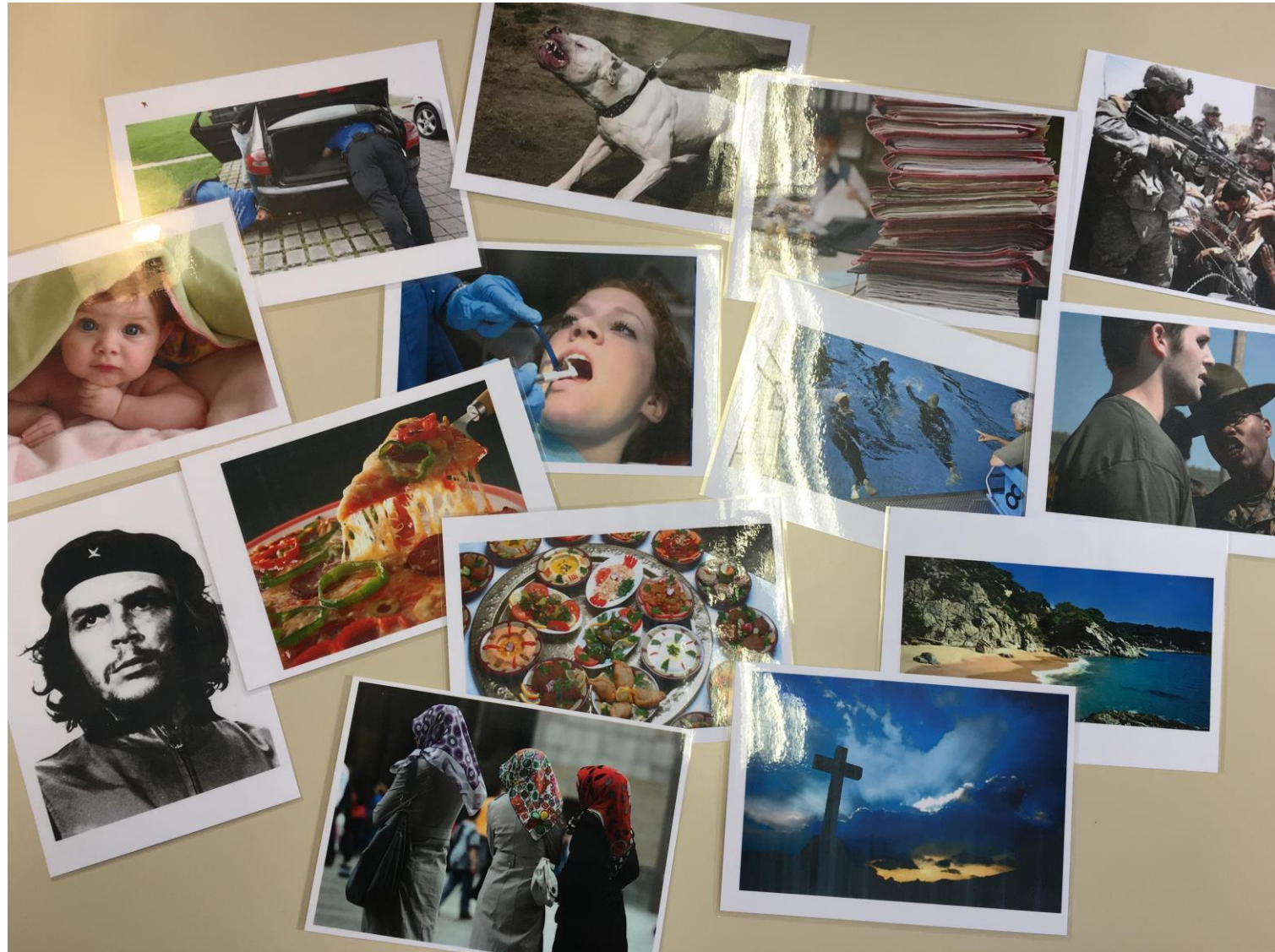
12.04.2016

Einführung - Nachbereitung

Prof. Heiner Barz
Britta Engling

Flüchtlingshilfe konkret – Lehrprojekt zum ehrenamtlichen Engagement (Service Learning)

Service Learning



Bilder Karten - Assoziationen

Antifaschismus Integration aus Kinderaugen

Vorurteile Komplexität kulinarischer Austausch

Alltagsbewältigung **Werte & Normen**

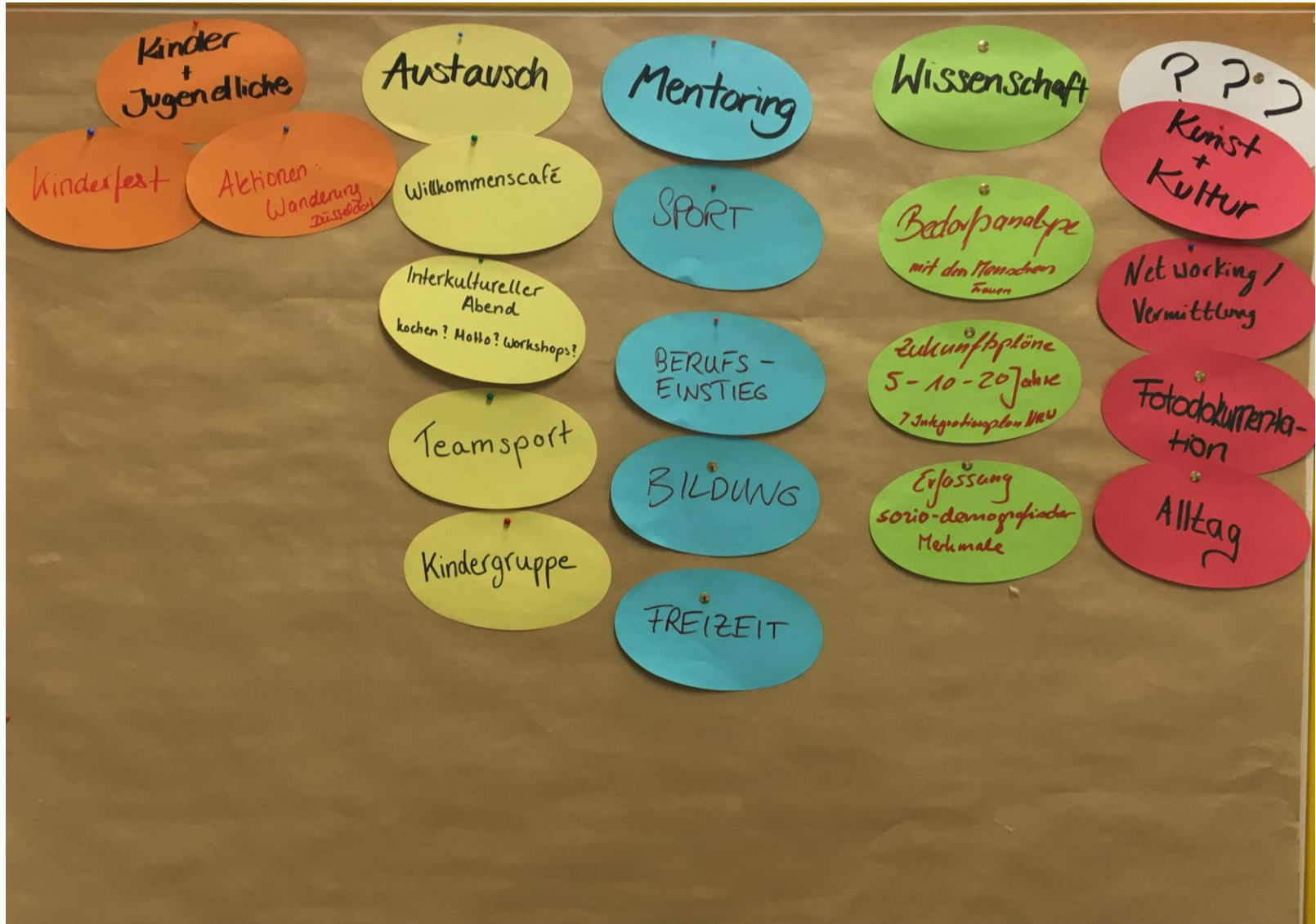
keine einfachen Lösungen Antirassismus **Baustelle**

Krieg **Was bedeutet eigentlich Flucht?**

Aktenleere Verwaltungsaufwand **EU**

Auf- und Abstieg

Service Learning



Brainstorming – erste Ideen

Kinder & Jugendliche

- Kinder mit und ohne Migrations-/Fluchthintergrund
- Zwangloser Umgang von Kindern untereinander
→ Austausch/Kennenlernen der Eltern
- Stadterkundungs-/Freizeitnachmittage/Feste
- Einmalige Aktionen vs. Verstetigung

Austausch

- Kennenlernen durch gemeinsames Kochen, Lesungen etc.
(verschiedene Mottos)
- Sportturniere

Brainstorming – erste Ideen

Mentoring

- Interessen-Abfrage
- Katalogisierung von Aktivitäten und Informationsmöglichkeiten
- Berufseinstieg: Firmen als Paten (z.B. Assessment-Training, Vermittlung von Praktika)
- Hilfe bei Bewerbungen
- Familien als Paten (Hausaufgabenbetreuung, Freizeit)

Wissenschaft

- Bedarfsanalyse: Was braucht ihr wirklich (Frauen als Zielgruppe)
- Abfrage Zukunftspläne (Grundlage Gestaltung von Integration)

Brainstorming – erste Ideen

Kunst & Kultur

- Orientierungshinweise für kulturelle Angebote und Aktivitäten/
Katalogisierung von Aktivitäten und Informationsmöglichkeiten
- Fotoprojekt (Einmal-Kamera) zu Integrationsschranken und -leistungen
- Fotoprojekt auch als qualitative Analyse der Herausforderungen/Bedarfe/Sichtweisen von Geflüchteten