

Schwerpunkte

- Ihr müsst euch im Laufe eures Studiums für einen Schwerpunkt entscheiden
- Folgende Schwerpunkte gibt es:
 - **Fremdsprachen** (ab 3. Semester empfohlen)
 - **Psycholinguistik** (ab 3. Semester empfohlen)
 - **Grundlagen** (ab 1. Semester empfohlen)
 - **Computerlinguistik** (ab 1. Semester empfohlen)



Wie setzt sich das erste Studienjahr zusammen?

- Insgesamt 4 Basismodule in Linguistik:
 - BB1 Phonetik und Phonologie
 - BB2 Morphologie und Syntax
 - BB3 Semantik und Pragmatik
 - BG Grundkurs Linguistik



BB1 Phonetik und Phonologie

- WS: Einführung in Phonetik + Übung:
 - *Welche Laute gibt es? Wie werden sie produziert und wahrgenommen?*
- SS: Einführung in Phonologie + Übung:
 - *Funktion von Lauten in Sprachen, z.B.: Warum spricht man das Wort „Berg“ am Ende stimmlos?*



BB2 Morphologie und Syntax

- WS: Einführung in Morphologie + Übung:
 - Wie sind Worte aufgebaut? Was für Wortbestandteile gibt es?
- SS: Einführung in Syntax + Übung:
 - Wie sind Sätze aufgebaut? Was für Satzbestandteile gibt es?



BB3 Semantik und Pragmatik

- WS: **Methodenkurs Logik + Übung:**
 - *Wie kann man die Bedeutung von Sprache logisch (formal, eindeutig) beschreiben?*
- SS: **Einführung in die Semantik**
 - *Wie funktioniert die Bedeutung von sprachlichen Einheiten?*
- **Einführung in die Pragmatik**
 - *Wie funktioniert die Bedeutung in bestimmten Kontexten?*



BG Grundkurs Linguistik

- WiSe: Grundkurs Linguistik:
 - Ringvorlesung zu den verschiedenen linguistischen Disziplinen

Übung:

- Wie schreibe ich wissenschaftliche Arbeiten? Wie recherchiere ich?



Große Fremdsprache

- Für alle Schwerpunkte Pflicht, außer für den Schwerpunkt Computerlinguistik
- Möglichkeiten: Französisch, Spanisch, Italienisch, Englisch, Japanisch
- Gute Vorkenntnisse nötig (außer bei Japanisch)
 - Start im 1. Semester (empfohlen)



Einstufungstest Englisch: Oxford Online Placement Test

- Der Einstufungstest ist verpflichtend!
- Termine am 13., 15., 19. und 21. Oktober
- Anmeldung übers LSF oder im Studierendenbüro der Anglistik (23.31.04.73)
- Alle Infos unter:
<http://www.anglistik.hhu.de/studium/ba/einstufung.html>



Große Fremdsprache - Englisch

- Insgesamt müssen im ersten Jahr ZWEI Englischkurse belegt werden:
 - Foundations: Grammar
 - Foundations: Writing
- Die Reihenfolge ist beliebig, also z.B. im Winter „Foundations: Grammar“ und im Sommer „Foundations: Writing“



Große Fremdsprache - Romanische Sprache

- Einstufungstest ist verpflichtend!
- Termine:
 - *Französisch: 20.10. / 10:30 Uhr (online)*
 - *Spanisch: 19.10. / 10:30 – 12:00 Uhr, Ersatzhörsaal 16.12*
 - *Italienisch: 30.10. /tba Uhr, (online)*
- Anmeldung im LSF
- Alle Infos unter <http://www.romanistik.hhu.de/studienstart.html>
- Es finden Studienvorbereitende Intensivkurse statt!



Große Fremdsprache - Romanische Sprache

- Insgesamt müssen im ersten Jahr VIER Sprachkurse belegt werden:
 - WS: Italienisch/Französisch/Spanisch 1a
+ Italienisch/Französisch/Spanisch 1b
 - SS: Italienisch/Französisch/Spanisch 2a
+ Italienisch/Französisch/Spanisch 2b



Japanisch als große Fremdsprache

- Es müssen vorher keine Sprachkenntnisse vorhanden sein.
- WS: [Japanisch Ia](#)
- SS: [Japanisch IIa](#)



Kleine Fremdsprache

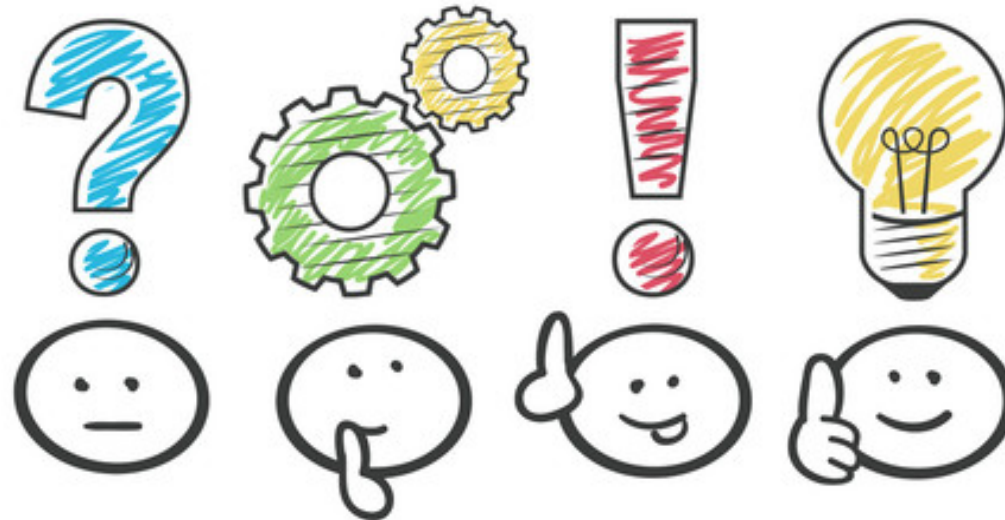
- Nur für die Schwerpunkte Fremdsprachen und Computerlinguistik
- Möglichkeiten: Französisch, Italienisch, Spanisch, Japanisch, Jiddisch, Hebräisch, Latein, Altgriechisch
- Keine Vorkenntnisse nötig
- Start im 3. Semester (empfohlen)



Klartext

Was muss ich jetzt im Ersten Semester wählen?
Hängt teilweise vom Schwerpunkt ab!

Eins nach dem Andern...



Schwerpunkt Psycholinguistik

| Semester | Kerngebiete | | | | | | Grundkurs & Spezialgebiet | | Schwerpunkt | | | | Wahl | CP insgesamt |
|----------|---|--------|---|--------|---|--------|--|-------------|---|-------------|---|------------------|-------|--------------|
| | Phonetik/ Phonologie | h | Morphologie/ Syntax | h | Semantik/ Pragmatik | h | Typologie, Histor. Ling., Computer-, Psycho/Neuroling. | h | Große Sprache: Französisch | h | Psycho- und Neurolinguistik | h | | |
| I | BB1: 12 CP - VL Einführung Phonetik - Übung Phonetik | 2 2 | BB2: 12 CP - VL Einführung Morphologie - Übung Morphologie | 2 2 | BB3: 12 CP - Methodenkurs Logik - Tutorium | 2 2 | BG Grundkurs: 6 CP - BS Einführung - Übung | 2 2 | BS1 Basis: 12 CP - 2 Sprachkurse Französisch - 2 Sprachkurse Französisch | 4 | | | 6 CP | 30 CP |
| II | - VL Einführung Phonologie - Übung Phonologie | 2 2 | - VL Einführung Syntax - Übung Syntax | 2 | - VL Einführung Semantik - VL Einführung Pragmatik | 2 | | | | 4 | | | | 30 CP |
| III | BA1: 12 CP - AS in Phonetik/ Phonologie - AS in Phonetik/ Phonologie | 2 2 | BA2: 12 CP - AS in Morpho- logie/Syntax - AS in Morpho- logie/Syntax | 2 2 | | | | | BS2 Aufbau: 14 CP - 2 Sprachkurse Französisch - 2 Sprachkurse Französisch | 4 4 | BPL1 Basis: 12 CP - BS Einführung Psycholinguistik - BS Einführung Neurolinguistik - Methodenkurs Statistik - Übung | 2 2 2 2 | 10 CP | 30 CP |
| IV | | | | | | | | | | | | | | 30 CP |
| V | | | | | BA3: 12 CP - 2 AS in Seman- tik/Pragmatik | 4 | BSG Spezialgebiet: 14 CP - Methodenkurs - Übung - 2 AS im Spezialgebiet | 2 2 4 | BS3 Linguistik: 8 CP - AS Linguistik des Französischen - AS Linguistik des Französischen | 2 2 2 | BPL2 Aufbau: 12 CP - AS zur Psycho- oder Neuro- linguistik - AS zur Psycho- oder Neuro- linguistik | 2 2 2 | 2 CP | 30 CP |
| VI | Bachelorarbeit 12 CP | | | | | | | | | | | | | 30 CP |



Schwerpunkt Fremdsprachen

| Semester | Kerngebiete | | | | | | Grundkurs & Spezialgebiet | | Schwerpunkt | | | | Wahl | CP insgesamt | |
|----------|---|--------|---|--------|---|--------|--|-------------|---|--------|--|--------|------|--------------|-------|
| | Phonetik/ Phonologie | h | Morphologie/ Syntax | h | Semantik/ Pragmatik | h | Typologie, Histor. Ling., Computer-, Psycho/Neuroling. | h | Große Sprache: Französisch | h | Kleine Sprache: Japanisch | h | | | |
| I | BB1: 12 CP - VL Einführung Phonetik - Übung Phonetik | 2 2 | BB2: 12 CP - VL Einführung Morphologie - Übung Morphologie | 2 2 | BB3: 12 CP - Methodenkurs Logik - Tutorium | 2 2 | BG Grundkurs: 6 CP - BS Einführung - Übung | 2 2 | BS1 Basis: 12 CP - 2 Sprachkurse Französisch - 2 Sprachkurse Französisch | 4 | | | 6 CP | 30 CP | |
| II | Phonologie - Übung Phonologie | 2 2 | - VL Einführung Syntax - Übung Syntax | 2 2 | - VL Einführung Semantik - VL Einführung Pragmatik | 2 2 | | | | 4 | | | | 30 CP | |
| III | BA1: 12 CP - AS in Phonetik/ Phonologie - AS in Phonetik/ Phonologie | 2 2 | BA2: 12 CP - AS in Morpho- logie/Syntax - AS in Morpho- logie/Syntax | 2 2 | | | | | BS2 Aufbau: 14 CP - 2 Sprachkurse Französisch - 2 Sprachkurse Französisch | 4 4 | BS4 Basis: 8 CP - 2 Sprachkurse Japanisch | 4 | 6 CP | 30 CP | |
| IV | | | | | | | | | | 4 | BS5 Aufbau: 8 CP - 2 Sprachkurse Japanisch | 4 | | 30 CP | |
| V | | | | | BA3: 12 CP - 2 AS in Seman- tik/Pragmatik | 4 | BSG Spezialgebiet: 14 CP - Methodenkurs - Übung - 2 AS im Spezialgebiet | 2 2 4 | BS3 Linguistik: 8 CP - AS Linguistik des Französischen - AS Linguistik des Französischen | 2 2 | BS6 Aufbau: 8 CP - Sprachkurs Japanisch - AS Linguistik des Japanischen | 2 2 | 6 CP | 30 CP | |
| VI | Bachelorarbeit 12 CP | | | | | | | | | | | | | | 30 CP |



Psycholinguistik & Fremdsprachen

- Ihr belegt alle Basismodule und eine große Fremdsprache
- Die Kleine Fremdsprache bzw. Kurse zur Psycholinguistik werden erst ab dem 3. Semester belegt!



Psycholinguistik & Fremdsprachen

Beispiel-Stundenplan: (Große Fremdsprache Englisch)

| Zeit | Montag | Dienstag | Mittwoch | Donnerstag | Freitag |
|---------------|--------------------|-------------|-------------------|---------------------|-----------------|
| 08:30 – 10:00 | | | Übung Logik | | |
| 10:30 – 12:00 | | | Übung Morphologie | | Übung Grundkurs |
| 12:30 – 14:00 | | Morphologie | Übung Phonetik | Foundations Grammar | |
| 14:30 – 16:00 | Methodenkurs Logik | Wahlbereich | | GK Linguistik | |
| 16:30 – 18:00 | Phonetik | | | | |

Die Foundations Kurse finden an verschiedenen Terminen Montags-Donnerstags statt. Für die Romanistik-Kurse gibt es meistens nur einen Termin. Die Übungen zu Logik, Phonetik und Morphologie finden mittwochs statt, die für den Grundkurs freitags.



Schwerpunkt Grundlagen

| Semester | Kerngebiete | | | | | | Grundkurs & Spezialgebiet | | Schwerpunkt | | | | Wahl | CP insgesamt |
|----------|---|--------|---|--------|---|--------|---|--|---|---|--|--------|--------------|--------------|
| | Phonetik/ Phonologie | h | Morphologie/ Syntax | h | Semantik/ Pragmatik | h | Typologie, Histor. Ling., Computer-, Psycho/Neuroling. | h | Große Sprache: Französisch | h | Philosophie | h | | |
| I | BB1: 12 CP - VL Einführung Phonetik - Übung Phonetik | 2 2 | BB2: 12 CP - VL Einführung Morphologie - Übung Morphologie | 2 2 | BB3: 12 CP - Methodenkurs Logik - Übung | 2 2 | BG Grundkurs: 6 CP - BS Einführung - Übung | 2 2 | BS1 Basis: 12 CP - 2 Sprachkurse Französisch - 2 Sprachkurse Französisch | 4 4 | BP1 Basis: 8 CP - BS zur Theorie/Praxis der Argumentation - BS zur Theorie/Praxis der Argumentation | 2 2 | 10 CP | 30 CP |
| II | - VL Einführung Phonologie - Übung Phonologie | 2 2 | - VL Einführung Syntax - Übung Syntax | 2 2 | - VL Einführung Semantik - VL Einführung Pragmatik | 2 2 | | | | | | | | 30 CP |
| III | BA1: 12 CP - AS in Phonetik/ Phonologie - AS in Phonetik/ Phonologie | 2 2 | BA2: 12 CP - AS in Morphologie/Syntax - AS in Morphologie/Syntax | 2 2 | | | | BS2 Aufbau: 14 CP - 2 Sprachkurse Französisch - 2 Sprachkurse Französisch | 4 4 | BP2 Aufbau: 6 CP - AS zur Sprachphilosophie - AS zur Sprachphilosophie | 2 2 | 4 CP | 30 CP | |
| IV | | | | | | | | | | | | | 30 CP | |
| V | | | | | BA3: 12 CP - 2 AS in Semantik/Pragmatik | 4 | BSG Spezialgebiet: 14 CP - Methodenkurs - Übung - 2 AS im Spezialgebiet | 2 2 4 | BS3 Linguistik: 8 CP - AS Linguistik des Französischen - AS Linguistik des Französischen | 2 2 | BP3 Aufbau: 10 CP - AS zur Kognitions- wissenschaft - AS zur Kognitions- wissenschaft | 2 2 | 4 CP | 30 CP |
| VI | Bachelorarbeit 12 CP | | | | | | | | | | | | | 30 CP |



Grundlagen

- Ihr belegt alle Basismodule und eine große Fremdsprache
- 2 Kurse aus der Philosophie:
 - WS: Theorie des Argumentierens + Übung
 - SS: Praxis des Argumentierens + Übung
- Falls euch das insgesamt zu viel ist oder es zu Überschneidungen im Stundenplan kommt, könnt ihr eines der Basismodule ins 3. Semester schieben (damit verschieben sich dann die entsprechenden Aufbaumodule ins 5. Semester)



Grundlagen

Semesteransicht aktuell: Semesteransicht

Persönlicher Stundenplan Liste: > kurz > mittel > lang Plan: > kurz > mittel > lang Druckversion (PDF)

Einzeltermin Blockveranstaltung 14-tägl. Veranstaltung Buchungen

| Zeit | Montag | Dienstag | Mittwoch | Donnerstag | Freitag |
|-------|---|---|---|---|---|
| vor 8 | | | | | |
| 8 | | | | | |
| 9 | Übungen zum Methodenkurs ... <input type="button" value="V"/> <input type="button" value="B"/> Platz beantragen Information <input type="button" value="x"/> | Übungen zum Methodenkurs ... <input type="button" value="V"/> <input type="button" value="B"/> Platz beantragen Information <input type="button" value="x"/> | Übungen zum Methodenkurs ... <input type="button" value="V"/> <input type="button" value="B"/> Platz beantragen Information <input type="button" value="x"/> | Übungen zum Methodenkurs ... <input type="button" value="V"/> <input type="button" value="B"/> Platz beantragen Information <input type="button" value="x"/> | Übungen zum Methodenkurs ... <input type="button" value="V"/> <input type="button" value="B"/> Platz beantragen Information <input type="button" value="x"/> |
| | Übungen zum Methodenkurs ... <input type="button" value="V"/> <input type="button" value="B"/> Platz beantragen Information <input type="button" value="x"/> | Übungen zum Methodenkurs ... <input type="button" value="V"/> <input type="button" value="B"/> Platz beantragen Information <input type="button" value="x"/> | Übungen zum Methodenkurs ... <input type="button" value="V"/> <input type="button" value="B"/> Platz beantragen Information <input type="button" value="x"/> | Übungen zum Methodenkurs ... <input type="button" value="V"/> <input type="button" value="B"/> Platz beantragen Information <input type="button" value="x"/> | Übungen zum Methodenkurs ... <input type="button" value="V"/> <input type="button" value="B"/> Platz beantragen Information <input type="button" value="x"/> |
| 10 | | | | | |
| 11 | Spanisch 1a & 1b <input type="button" value="V"/> <input type="button" value="B"/> Platz beantragen Information <input type="button" value="x"/> | | | Spanisch 1a & 1b <input type="button" value="V"/> <input type="button" value="B"/> Platz beantragen Information <input type="button" value="x"/> | |
| | | | | | |
| 12 | | | | | |
| 13 | | Einführung in die Morphol... <input type="button" value="V"/> <input type="button" value="B"/> Platz beantragen Information <input type="button" value="x"/> | | Theorie des Argumentieren... <input type="button" value="V"/> <input type="button" value="B"/> Platz beantragen Information <input type="button" value="x"/> | |
| | | | | | |
| 14 | | | | | |
| 15 | Methodenkurs Logik <input type="button" value="V"/> <input type="button" value="B"/> Platz beantragen Information <input type="button" value="x"/> | | | Grundkurs Linguistik <input type="button" value="V"/> <input type="button" value="B"/> Platz beantragen Information <input type="button" value="x"/> | |
| | | | | | |
| 16 | | | | | |
| 17 | Einführung in die Phonet... <input type="button" value="V"/> <input type="button" value="B"/> Platz beantragen Information <input type="button" value="x"/> | | | | |
| | | | | | |
| 18 | | | | | |
| 19 | | | | | |
| ab 20 | | | | | |



Grundlagen

Beispiel-Stundenplan: (Große Fremdsprache Italienisch)

| Zeit | Montag | Dienstag | Mittwoch | Donnerstag | Freitag |
|---------------|--------------------|----------------|-------------------|---------------|-----------------|
| 08:30 – 10:00 | | | Übung Logik | | |
| 10:30 – 12:00 | | Italienisch 1a | Italienisch 1b | | Übung Grundkurs |
| 12:30 – 14:00 | | Morphologie | Übung Phonetik | | Wahlbereich |
| 14:30 – 16:00 | Methodenkurs Logik | | Übung Morphologie | GK Linguistik | |
| 16:30 – 18:00 | Phonetik | | | | |

Die Foundations Kurse finden an verschiedenen Terminen Montags-Donnerstags statt. Für die Romanistik-Kurse gibt es meistens nur einen Termin. Die Übungen zu Logik, Phonetik und Morphologie finden mittwochs statt, die für den Grundkurs freitags.



Schwerpunkt Computerlinguistik

| Semester | Kerngebiete | | | | | | Grundkurs & Spezialgebiet | | Schwerpunkt | | | | | | Wahl | CP insgesamt |
|----------|---|---|---|--------|---|--------|---|--------|--|--------|-------------------------|---|---|---|------|--------------|
| | Phonetik/ Phonologie | h | Morphologie/ Syntax | h | Semantik/ Pragmatik | h | Typologie, Histor. Ling., Computer-, Psycho/Neuroling. | h | Computer- linguistik | h | Computer- linguistik | h | Kleine Sprache | h | | |
| I | BB1: 8 CP - VL Einführung Phonetik | 2 | BB2: 12 CP - VL Einführung Morphologie - Übung Morphologie | 2 2 | BB3: 12 CP - Methodenkurs Logik - Übung | 2 2 | BG Grundkurs: 6 CP - BS Einführung - Übung | 2 2 | BCLP Propädeutik: 8 CP - Mathematische Grundlagen - Python | 2 4 | | | | | 8 CP | 30 CP |
| II | - VL Einführung Phonologie | 2 | - VL Einführung Syntax - Übung Syntax | 2 2 | - VL Einführung Semantik - VL Einführung Pragmatik | 2 2 | | | BCL1: 12 CP - VL EF Computer- linguistik | 4 | BCL2: 10 CP | | | | | 30 CP |
| III | | | BAK Aufbau: 12 CP - AS in Phonetik/ Phonologie | 2 | | | | | - Grammatikfor- malismen | 4 | | | BS4 Basis: 8 CP - 2 Sprachkurse Japanisch | 4 | 0 CP | 30 CP |
| IV | | | - AS in Morpho- logie/ Syntax - AS in Semantik/ Pragmatik | 2 2 | | | | | | 4 | | | BS5 Aufbau: 8 CP - 2 Sprachkurse Japanisch | 4 | | 30 CP |
| V | | | | | | | | | | 2 | | | BS6 Aufbau: 8 CP - Sprachkurs Japanisch | 2 | 10CP | 30 CP |
| VI | Bachelorarbeit 12 CP | | | | | | | | | 2 | | | - AS Linguistik des Japanischen | 2 | | 30 CP |

Unvollständig, Module BCL2-5 und I sind nicht eingetragen!



Computerlinguistik

- Ihr belegt alle Basismodule ABER:
 - BB1 und BB2: ihr müsst nur in einem von beiden die Übungen mitmachen
- sowie Modul BCLP / BC1
 - BCLP: Mathematische Grundlagen der Computerlinguistik + CL Programmierung Python
- kleine Fremdsprache wird ab Semester III empfohlen



Wahlbereich

- bis zum Ende des Studiums müssen 18CP im Wahlbereich gesammelt werden (entspricht ca. 9 Kursen)
- wie man sich die Kurse einteilt, ist einem selbst überlassen
- gute Möglichkeit in andere Fachbereiche zu schnuppern
- man kann Sprachkurse, Kurse aus dem Studium Universale, KUBUS-Seminare und viele weitere Seminare aus anderen Fachbereichen für den Wahlbereich anrechnen

