

# Das Mediensystem in Deutschland

4

## Öffentlich-rechtlicher Rundfunk

### Überblick

1. Rechtliche Grundlagen
2. Föderale Struktur
3. Binnenstruktur, Organisationsform
4. Programmleistungen, Profile
5. Wirtschaftlicher Lage
6. Herausforderungen

## Rechtliche Grundlagen

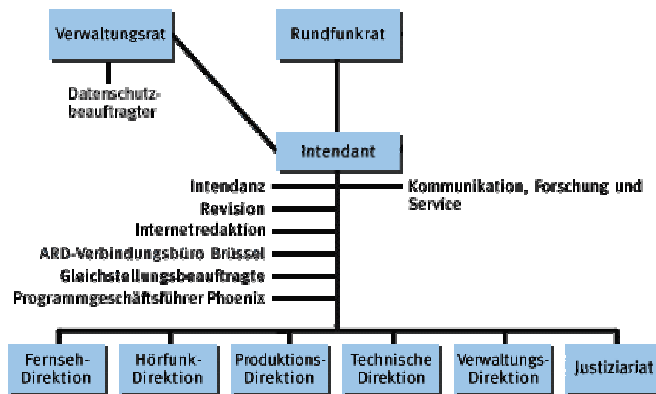
- Rundfunk ist Ländersache
- Gestaltungsaufgabe: Rundfunkordnung
- Rundfunk als ‚public service‘
  - ‚Grundversorgung‘ mit ‚Bestands- und Entwicklungsgarantie‘
  - Zwecks: Medium und Faktor freier Meinungsbildung
  - Mittels: Gebühren

## Föderale Struktur

1. Neun Landesrundfunkanstalten: BR, HR, MDR, NDR, RB, RBB, SR, SWR, WDR
  2. ARD – „Arbeitsgemeinschaft der öffentlich-rechtlichen Rundfunkanstalten der BRD“
  3. Zweites Deutsches Fernsehen – ZDF
  4. Deutsche Welle / Deutschlandradio
- Debatte: weitere Fusionen?

## Binnenstruktur / Organisationsform

- Prinzipien: Selbstverwaltung und gesellschaftliche Kontrolle



## Programmleistungen

③ Programmsparten bei ARD/Das Erste, ZDF, RTL, SAT.1 und ProSieben 2001 und 2002

Sendedauer in %

	ARD		ZDF		RTL		SAT.1		ProSieben	
	2001	2002	2001	2002	2001	2002	2001	2002	2001	2002
Information	40,4	40,3	45,5	44,7	19,8	20,3	17,1	17,5	14,9	14,8
Sport	6,8	9,6	6,0	7,5	2,8	2,9	2,0	2,8	-	0,0
Nonfiktionale Unterhaltung	9,0	8,4	9,3	10,3	18,6	18,4	25,9	25,7	15,4	19,0
Musik	3,7	3,8	1,5	1,6	0,9	0,9	0,2	0,1	-	0,0
Kinder-/Jugendsendungen	8,0	7,9	6,4	6,6	4,8	3,2	3,3	3,2	4,9	4,7
Fiction	28,8	27,1	27,9	26,0	32,2	31,0	28,6	25,1	47,2	45,5
Sonstige Sparten	1,9	1,7	1,8	2,1	4,0	4,5	4,6	5,2	4,2	4,6
Werbung	1,4	1,2	1,6	1,5	16,9	18,8	18,1	20,4	13,4	13,5
Gesamt	100,0	100,0	100,0	100,0	100,0	100,0	100,0	100,0	100,0	100,0

Basis: Sendevolumen.

Quelle: IFEM Institut für empirische Medienforschung, Köln.

## Programmleistungen: Nachfrage

2002

1. Brennpunkt (Das Erste)	5,08	18,2
2. ZDF-spezial	3,85	16,8
3. Report Mainz (Das Erste)	3,56	11,6
4. Berlin direkt (ZDF)	3,52	13,6
5. Frontal 21 (ZDF)	3,34	11,2
6. Fakt (Das Erste)	3,27	10,6
7. Panorama (Das Erste)	3,24	11,6
8. Monitor (Das Erste)	3,18	11,2
9. Report München (Das Erste)	3,12	10,3
10. Die Reportage (ZDF)	3,00	10,5
11. Auslandsjournal (ZDF)	2,95	10,1
12. Kontraste (Das Erste)	2,92	10,3
13. ARD-Exklusiv (Das Erste)	2,86	11,0
14. WISO (ZDF)	2,82	10,8
15. Stern TV (RTL)	2,69	15,0

## Profil und Image: Programm I

### ⑥ Spartenkompetenz der Fernsehprogramme aus Sicht der Zuschauer im Jahr 2002

„Welcher Sender bringt Ihnen persönlichen Eindruck nach die besten Sendungen dieser Art?“ (bis zu drei Nennungen möglich), in %

	Das Erste	ZDF	Dritte	RTL	SAT.1	Pro-Sieben
Politische Talkshows	75	55	14	11	11	5
Politikmagazine und -reportagen	75	68	16	16	10	6
Volksmusik- und Schlagersendungen	69	71	37	10	7	1
Nachrichten	65	46	15	26	9	7
Ratgeber- und Verbrauchersendungen	63	52	34	11	8	3
Wirtschaftsmagazine und -reportagen	63	67	18	10	7	5
Krimis und Krimiserien	54	49	9	39	32	16
Dokumentationen	51	57	33	12	9	7
Prominententalkshows am späten Abend	50	52	22	23	18	7
Deutsche Kino- und Fernsehfilme	50	53	15	32	31	15
Kulturmagazine und Reportagen über kulturelle Ereignisse	47	49	40	9	7	4
Familien- und Unterhaltungsserien	44	48	12	42	26	15
Natur- und Tiersendungen	43	43	47	11	9	8
Magazine und Reportagen zu Wissenschaft und Technik	40	50	26	10	11	23

## Profil und Image: Programm II

### ⑥ Spartenkompetenz der Fernsehprogramme aus Sicht der Zuschauer im Jahr 2002

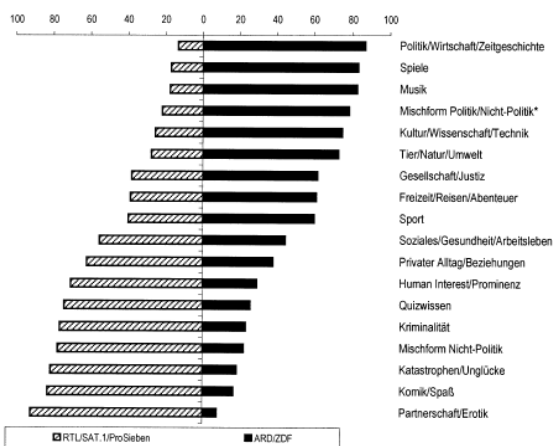
„Welcher Sender bringt Ihrem persönlichen Eindruck nach die besten Sendungen dieser Art?“ (bis zu drei Nennungen möglich), in %

	Das Erste	ZDF	Dritte	RTL	SAT.1	ProSieben
Unterhaltungsshows	38	68	10	37	24	11
Sportsendungen	37	40	8	32	44	1
Satire- und Kabarettsendungen	34	24	22	27	27	19
Arzt- und Krankenhausserien	30	27	6	41	52	15
Quizshows und Ratesendungen	29	17	3	81	33	4
Boulevardmagazine	28	24	11	61	35	18
Talkshows am Nachmittag	17	14	4	60	54	36
Gerichtssendungen	14	23	3	59	62	6
Amerikanische Kino- und Fernsehfilme	12	12	3	46	33	55
Sendungen über das Bundesland, in dem Sie leben	10	6	89	4	3	0
Zeichentrickfilme und -serien	8	7	4	17	13	23
Comedyserien und -shows	6	7	4	45	40	45
Sciencefictionfilme und -serien	4	4	1	28	42	50

Quelle: ARD-Trend.

## Programm – Konkurrenz

Abb. 1 Inhaltsprofile von ARD/ZDF und RTL/SAT.1/ProSieben 2001  
Anteil an der Kategorie im Nonfictionangebot, in %



\* Nachrichtensendungen, Nachrichtenmagazine und ARD/ZDF-Morgenmagazin.  
Quelle: IFEM Institut für empirische Medienforschung, Köln.

## Wirtschaftliche Lage

- Gebühren – der ‚politische Preis‘ für das public service-System in Rundfunk
  - Gebührenpflicht
  - Verfahren der Festsetzung: die ‚unabhängige Kommission zur Überprüfung und Ermittlung des Finanzbedarfs der Rundfunkanstalten‘ (KEF)
  - Aufkommen in 2001: ca. 6,6 Mrd. Euro
- Werbung – in politisch gesetzten Grenzen
  - In 2001: ca. 310 Mio Euro (TV) + 190 Mio Euro (Radio),
  - in 2002: ca. 250 Mio EUR (TV)

## Herausforderungen

- Stärken, ‚Marken‘, Imagewerte
- ‚Kukident-Sender‘? – Kampf um Akzeptanz
- Legitimation der privilegierten Rolle als ‚public service‘-Anbieter
- Ökonomische Selbstbehauptung gegen multimediale Konzernverbände?

## Fazit

1. Auftrag: ‚Grundversorgung‘
2. Föderale Struktur: 9 Landesanstalten, ARD, ZDF
3. Binnenstruktur: Programmautonomie und gesellschaftliche Kontrolle
4. Programmprofil: Infokompetenz, deutsche Film- und Fernsehproduktionen
5. Wirtschaftliche Grundlagen: Gebühren und Werbung
6. Herausforderungen: Akzeptanz und Qualitätsvorsprung; Selbstbehauptung gegen Multimedia-Konzerne

## Literatur

- Stuiber, Heinz-Werner (1998): Medien in Deutschland, Bd. 2: Rundfunk (2 Bd.). Konstanz: UVK.
- Krüger, Udo Michael/ Zapf-Schramm, Thomas (2003): Wandel der Unterhaltungsformate im Fernsehen bei robuster Spartenstruktur. Programmanalyse 2002/I. In: Media Perspektiven 03/2003, 102-114.
- Darschin, Wolfgang/ Gerhard, Heinz (2003): Tendenzen im Zuschauerverhalten. Fernsehgewohnheiten und Fernsehreichweiten im Jahr 2002. In: Media Perspektiven 4/2003: 158-166.
- Darschin, Wolfgang/ Zubayr, Camille (2003): Was leisten die Fernsendeder? Publikumsurteile über die Fernsehprogramme in den Jahren 1993 bis 2002. In: Media Perspektiven 5/2003: 206-215.